

FORO

scheda tecnica e istruzioni di montaggio
specifications and installation instructions

specifiche tecniche

codice

I4.53.BC - 220-230V
I4.59.BC - 12V

tipo di installazione

incasso a soffitto

materiali

gypsolyte

sorgente luminosa

led 7W

emissione luminosa

diretta

portalampada

GU10 - 220-230V
GU5,3 - 12V

classe di protezione

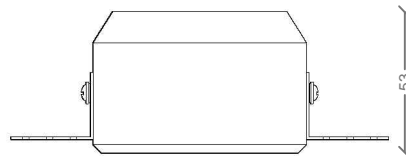
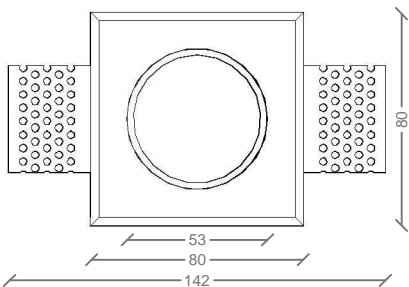
IP20

foro laterizio

88x88x h.145 mm - GU10
88x88x h.110 mm - GU5,3

foro cartongesso

83x83x h.145 mm - GU10
83x83x h.110 mm - GU5,3



AVVERTENZE

- All'atto dell'installazione, ed ogni volta che si interviene sulla lampada, assicurarsi che sia stata tolta la tensione di alimentazione. Le operazioni di installazione e collegamento alla rete elettrica devono essere effettuate esclusivamente da personale qualificato.
- La sicurezza dell'apparecchio è garantita solo rispettando queste istruzioni sia in fase di installazione che di impiego.

WARNING

- When installing fixture and during unkeep take care that the mains voltage is switched off. The operations of installation and connection to power mains should be done by skilled personnel only.
- Fitting safety is only guaranteed if the following instructions are strictly observed both during installation and use.

INCASSO A SCOMPARSATA TOTALE

specifications

code

I4.53.BC - 220-230V
I4.59.BC - 12V

installation

recessed ceiling

materials

gypsolyte

light source

led 7W

light emission

direct

lampholder

GU10 - 220-230V
GU5,3 - 12V

safety class

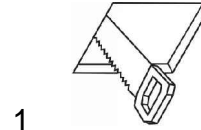
IP20

brick hole

88x88x h.145 mm - GU10
88x88x h.110 mm - GU5,3

plasterboard hole

83x83x h.145 mm - GU10
83x83x h.110 mm - GU5,3



1

Laterizio

Ricavare un foro nel soffitto di:
88x88x h.145 mm (GU10)
88x88x h.110 mm (GU5,3)

Cartongesso

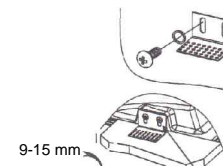
Ricavare un foro nel soffitto di:
83x83x h.145 mm (GU10)
83x83x h.110 mm (GU5,3)

Brick

Cut a hole in the ceiling:
88x88x h.145 mm (GU10)
88x88x h.110 mm (GU5,3)

Plasterboard

Cut a hole in the ceiling:
83x83x h.145 mm (GU10)
83x83x h.110 mm (GU5,3)

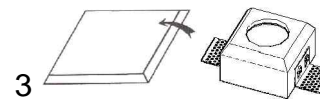


9-15 mm

2

Supporti regolabili preforati Adjustable preforated brackets

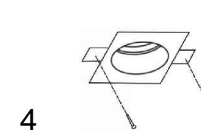
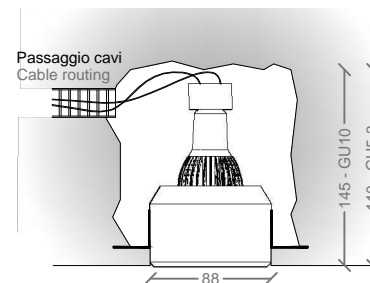
Fissare i supporti regolabili preforati in base allo spessore del cartongesso.
Fix the adjustable preforated brackets depending on thickness of plasterboard.



3

Posizionare la lampada nel foro.
Place the lamp in the hole.

installazione a laterizio installation in brick



4

Laterizio

Bloccare le due alette laterali in metallo microforato con gesso o cemento a presa rapida (assicurarsi che la scocca sia ben complanare al soffitto e ben fissata).

Cartongesso

Fissare le due alette laterali in metallo microforato al cartongesso (assicurarsi che la scocca sia ben complanare al soffitto e ben fissata).

Brick

Lock the two side flaps in perforated metal with plaster or quick-setting cement (ensure the body coplanar to the ceiling and firmly attached).

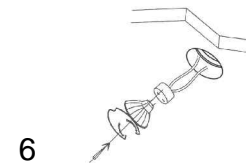
Plasterboard

Fix the two side flaps in perforated metal in the plasterboard (ensure the body coplanar to the ceiling and firmly attached).



5

Rasare la parte inferiore della scocca.
Level the underside of the body.



6

Inserire eventuale alimentatore e fissare la lampadina.
Insert potential driver and secure the bulb.

installazione a cartongesso installation in plasterboard

